

Техническое описание Погрузчики универсальные КУН-1000-0Д*-Л8 на трактор Lovol 804 и 754

Сборка гидросистемы погрузчика с джойстиком

На стойке с правой стороны устанавливается поддержка поз. 1 (предназначена для поддержки РВД) при помощи болта М10х40, гайки М10 DIN и шайбы ПКУ-0,8.01.405 (см. рис. 1).

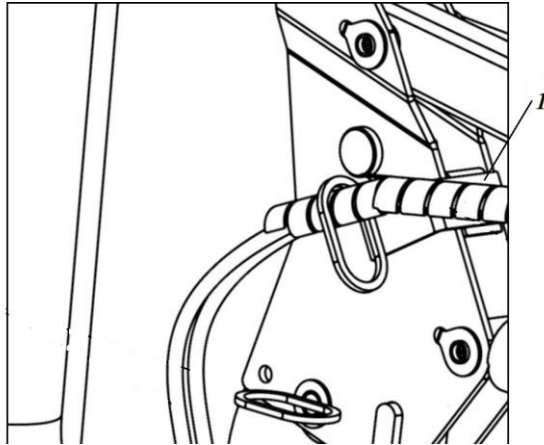


Рис.1 Установка поддержки

Для установки джойстика необходимо прикрутить крепление джойстика поз. 2 в кабине трактора, с правой стороны, болтами поз. 4 гайками поз. 5 и шайбами поз. 6. К креплению джойстика прикрутить кронштейн джойстика поз. 3 болтами поз. 7, гайками поз. 8 и шайбами поз. 9 (рис. 2 и фото 16).

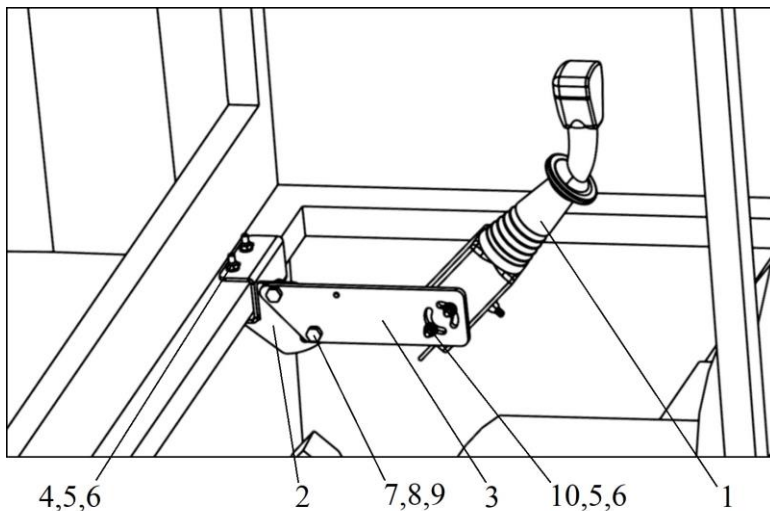


Рисунок 2 – Установка джойстика:

- 1-джойстик;
- 2-крепление джойстика КУН 1500-Л9.00.170;
- 3-кронштейн джойстика КУН 2000.00.432;
- 4-болт М8х80;
- 5-гайка М8 DIN;
- 6-шайба А.8.01;
- 7-болт М10х30;
- 8-гайка М10 DIN;
- 9-шайба ПКУ-0,8.01.405;
- 10-шпилька М8х110.

У джойстика открутить два винта, снять крышку и завести трос в зацепления с золотником и установить крышку джойстика на место. Повторить операцию для второго троса. С правой стороны пропустить наружу троса джойстика (через имеющиеся в полу кабины трактора отверстия). Сам джойстик прикрутить к кронштейну шпильками поз. 10, гайками поз. 5 и шайбами поз. 6. Выбрать и отрегулировать удобное место расположения самого джойстика по пазам кронштейна и затянуть гайками и шайбами.

С правой стороны погрузчика по ходу трактора к стойке панели прикрутить кронштейн КУН-А 1500.00.409 болтами поз. 9, гайками поз. 10 и шайбами поз. 11 (рис. 3), на него установить гидрораспределитель при помощи болтов М8х16 и шайб 8.65Г.

У гидрораспределителя (снизу) отвинтить два винта, накрутить второй конец кожуха троса на направляющую распределителя по резьбе. Освободить промежуточную втулку от штифта и накрутить на резьбовой конец троса. Законтрить гайкой. Надеть

промежуточную втулку на золотник распределителя, совмещая отверстия, и зафиксировать штифтом. Прикрутить направляющую к корпусу распределителя обратно. Повторить операцию для другого конца троса.

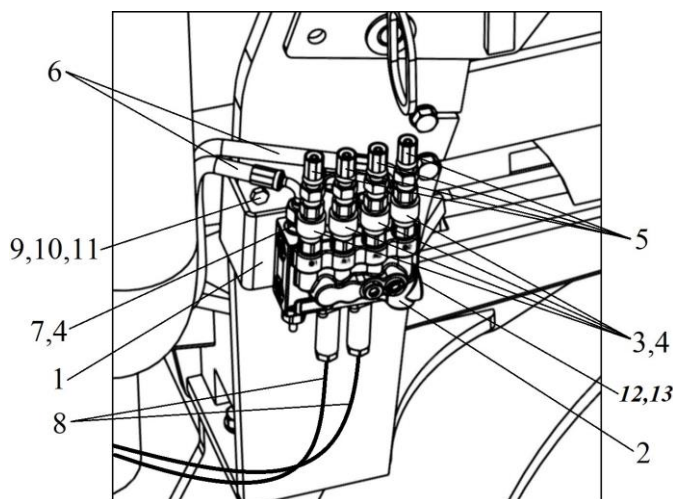


Рисунок 3 – Установка гидрораспределителя:

1-кронштейн КУН-А 1500.00.409; 2-гидрораспределитель; 3-муфта разрывная; 4-прокладка USIT-R G3/8"; 5-РВД L=3,2 м; 6-РВД; 7-штуцер 3/8*ПБМ 800.60.601; 8-трос; 9-болт M10x50; 10-гайка M10 DIN; 11-шайба ПКУ-0,8.01.405; 12-штуцер 1/2"; 13- прокладка USIT-R G1/2";

ВНИМАНИЕ! Отрегулировать положения золотников так, чтобы рукоятка джойстика стояла в нейтральном положении вертикально.

В отверстия гидрораспределителя про-ва «Турция» вкрутить штуцера 3/8*-2 шт. поз. 7 с прокладками поз. 4 и штуцер 1/2* -1 шт. поз.12 с прокладкой с поз.13 (из комплекта). На отверстие А1, В1, А2, В2 установить БРС поз. 3 (муфты разрывные) с прокладками (рис. 3). Четыре рукава по правой стороне рамы погрузчика (проходят в полости рамы от трубопроводов на поперечной трубе) подсоединить с распределителем через БРС, строго по порталам. Линия А2, В2-линия подъема-опускания.

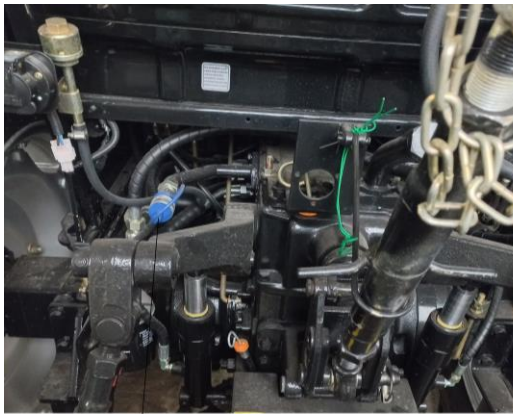


Трубка от масляного насоса к распределителю трактора

На тракторе открутить гайку на трубке, которая идет от масляного насоса и в разрыв установить два рукава РВД12 длиной 0,8м и 1м Один рукав РВД12 с накидной гайкой М24, пойдет к распределителю трактора (через трубку), другой конец РВД12 соединить с выводом «СО» на распределителе погрузчика. Второй рукав РВД12 - к насосу трактора, другой конец рукава соединить с распределителем вывода «Р» (подача). (см. рис.4 и гидравлическую схему плавающего положения)

Рукав РВД12 длиной 3,5м соединить со сливом трактора, предварительно вкрутить штуцер 1/2 (см. рис.5), другой конец соединить с выводом «Т» на распределителе погрузчика.

Рис.4 Подсоединение гидравлики погрузчика к трактору



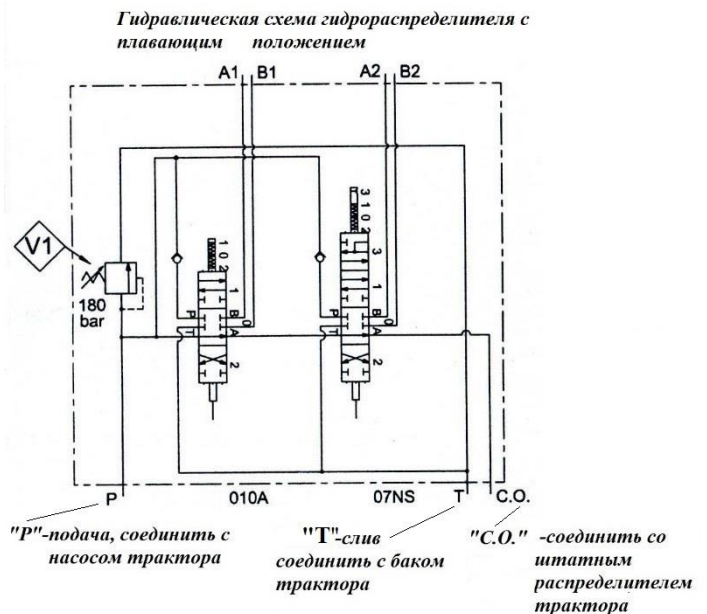
Вывод трактора на слив,
вкрутить штуцер 1/2



Рис.5. Подсоединение РВД на слив

У гидрораспределителя с плавающим положением или с плавающим положением + выворотом ковша, слив происходит через вывод «Т.», поэтому в это отверстие надо вкрутить штуцер (предварительно сняв заглушку) и при помощи РВД12 и штуцера переходного соединиться со сливным баком трактора. (см. схему гидравлическую)

ВНИМАНИЕ! Для подсоединения гидрораспределителя к штатному распределителю трактора и к насосу трактора использовать рукава высокого давления большего диаметра РВД12 (находятся в ящике)



ВНИМАНИЕ! Рукава L=3,2 м -2 шт. (помечены краской) от дивертора строго подсоединяем с соответствующими порталами гидрораспределителя (см. приложение В.1) A1 и B1, рукава L=3,2 – 2 шт. от трубопроводов подсоединяем с порталами A2 и B2.

На поперечной трубе рамы подъема уже прикручена пластина с дивертором и подсоединены все рукава и электрический провод см. рис. 6

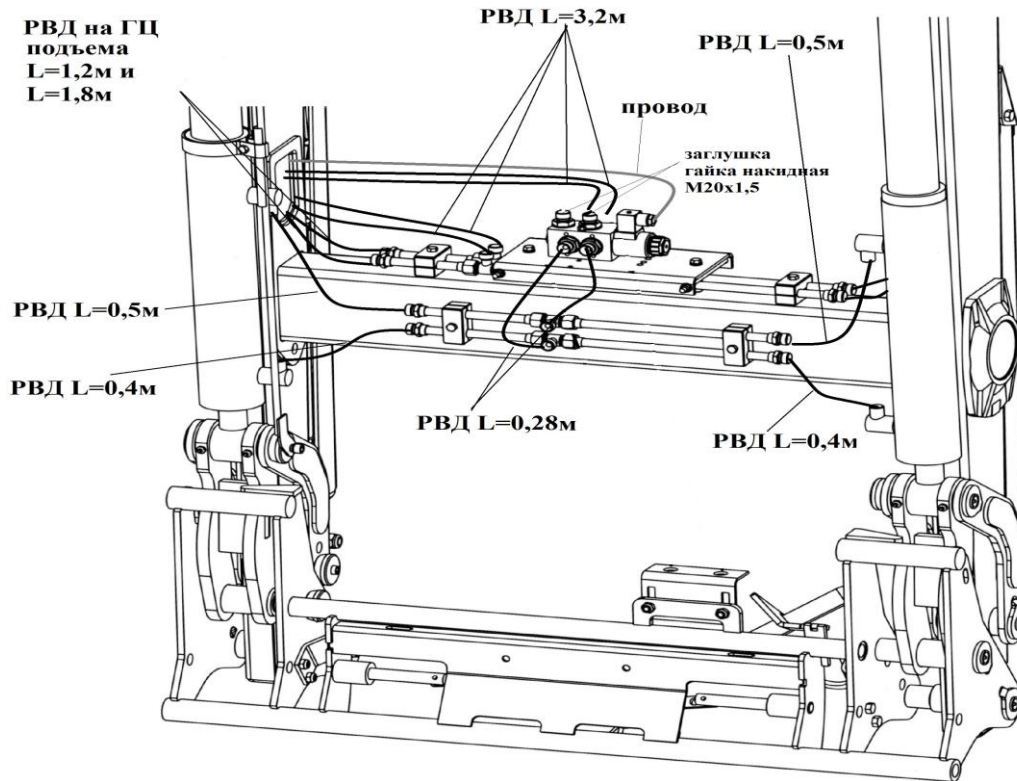


Рис.6 Подсоединения РВД к дивертору для КУН(TURS)-1000-0Д

Монтаж электрооборудования для погрузчика с джойстиком

Установить разъём на провод джойстика и соединить с разъёмом провода $L=0,2$ м.

Закрепить колодку с реле (см. рис. 7) в кабине трактора болтом и гайкой. Кабель $L=2,0$ м (с клеммами) подключить стартеру. Провод (коричневый) подключить к «+» стартера (см. рис. 8,9), провод (синий) подключить к массе трактора.

Провод $L=1,3$ м (разъем с четырьмя контактами) соединить с разъемом провода от дивертора.

Закрепить провода хомутами.



Рис.7



Рис.8



Рис. 9

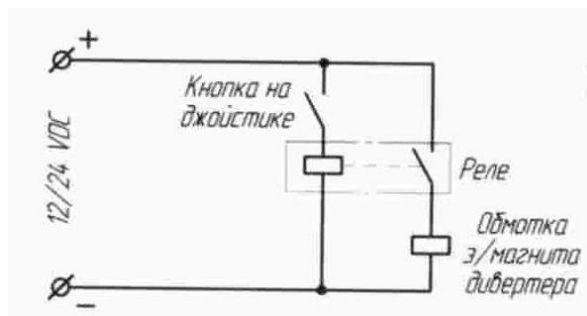


Рисунок 10– Электрическая схема

Всю остальную информацию можно прочитать в инструкции по эксплуатации КУН-007РЭ.