



Фронтальный погрузчик П-320А агрегируется на трактор МТЗ 320 и благодаря компактности, небольшому весу, существенной для своих габаритов грузоподъемности и возможности совместного использования с коммунальным оборудованием широко используется в различных сферах деятельности.

Технические характеристики

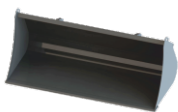
Агрегируемость	МТЗ 320
Грузоподъемность	320 кг
Высота подъема до оси вращения рабочего органа	2,7 м
Толщина стенки рамы	4 мм
Гидроцилиндры	63x30
Масса конструкционная	367 кг

Артикул: П320-0А

- Порошковая окраска на автоматической линии
- Фиксатор осей шарниров от проворотов
- Металлокерамические подшипники скольжения
- Пресс масленки
- Разгружающие тяги

Рабочие органы

Ковш



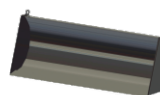
Артикул	ПА320-2А	ПА320-5А
Объем, м3	0,22	0,3
Ширина, м	1,5	1,5
Масса, кг	81	100

Вилочный захват



Артикул	ПА320-4А
Длина вилки, м	1,02
Ширина вилки, м	0,1
Масса, кг	117

Отвал бульдозерный



Артикул	ПА320-3А
Ширина захвата, м	1,7
Масса, кг	110

